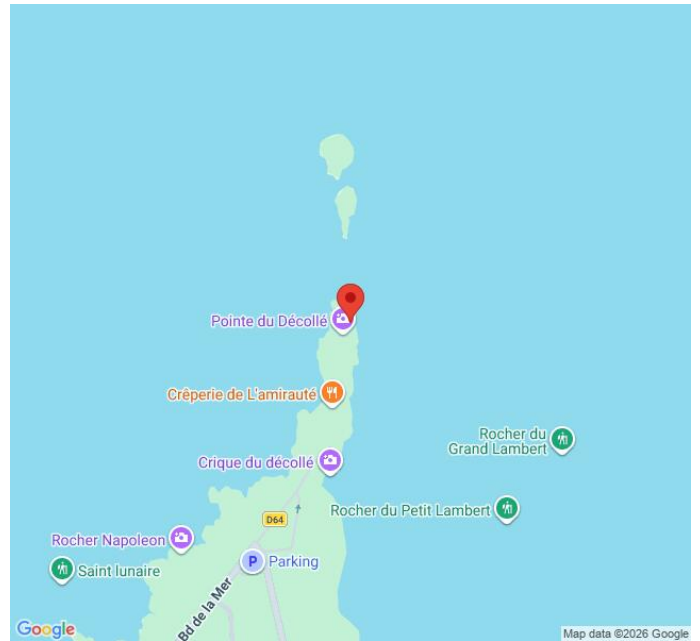


# Croix du Décollé

Saint-Lunaire

Base en granit de forme trapézoïdale, composée de 4 pierres massives assemblées au "trait de Jupiter". Ce socle mesure 2,21 m X 2,21 m à la base et 1,90 m X 1,90 m au sommet et 1 m de hauteur. La face Sud de la base présente l'inscription gravée suivante : "11 juillet 1880 Pater Ave 40 j. Indulg." (40 jours d'Indulgence). Sur la face Est de la base est gravée l'inscription suivante : "Tual à Rennes".

La croix en granit, massive et robuste, aux arêtes vives, de section carrée de 0,80 m X 0,80 m, est composée en 2 parties. L'ensemble mesure 5 m de hauteur et pèse 21 tonnes !



## Situation

*Très visible, Propriété publique, Emplacement original*

A l'extrémité de la pointe du Décollé. Accès obligatoirement à pied ; parking à proximité.  
35800 Saint-Lunaire

## Datation

1880 (Date inscrite sur le monument)

## Etat sanitaire

Bon

*Cette croix présente des impacts de mitrailles, vestiges des combats d'août 1944.*

## Orientation

Nord

## Matériaux

Granit

## Histoire

Cette croix fut façonnée à Rennes par les ateliers Tual. Elle fut offerte par les principaux propriétaires des villas environnantes de la nouvelle station balnéaire. Elle fut bénite, en grande pompe, le 11 juillet 1880.

## Commentaires, infos, contact ...

Recensement effectué grâce aux informations de Michel et Claudine OUTY, habitants de Pleurtuit.